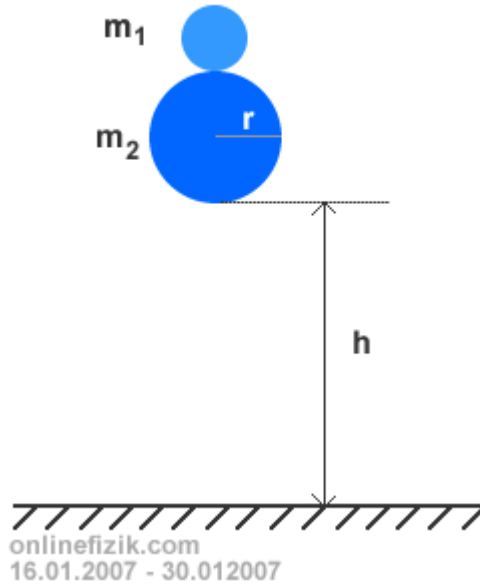


İki top, şekilde görüldüğü gibi belirli bir "h" yüksekliğinden serbest bırakılıyor, ve yere düşüyorlar. Meydana gelen tüm çarpışmaların tamamen elastik olacağını varsayarsak, toplar yere çarptıktan sonra m_1 kütleli topun çıkacağı maksimum yüksekliği bulunuz.

- Topların kütleleri arasında şöyle bir ilişki vardır: $m_1=m$ ve $m_2=2m$
- m_2 kütleli cisim "r" yarıçapına sabittir.



Cevabınızı 30 Ocak 2007 saat 23:59'a kadar destek@onlinefizik.com adresine yollayabilirsiniz veya destek@onlinefizik.com msn adresinden bize iletebilirsiniz.

Cevabınız detaylı açıklamaları ve eğer gerekli ise çizimleri içermelidir. Eğer var ise, yapılan tüm varsayımlar belirtilmelidir.